

一人は万人のために 万人は一人のために

# まようどう 4 2024

コープ商品CMコンテストを  
開催しました

エリア掲示板  
地域の楽しい情報がいっぱい!

コピーカードと出かけよう!  
兵庫県立美術館

## つながる! コープこうべ商品 バナナ フレンドリー



# まようどう

CONTENTS 2024 4

「まようどう」とは…組合員の“協同”の力でくらしを  
ひろく変わらない生協の理念を表しています

- 01 つながる！ コープこうべ商品  
フレンドリーバナナ
- 07 エリア掲示板  
地域の楽しい情報がいっぱい！
- 17 インフォメーション
- 19 ニュース
- 21 コープ商品CMコンテストを  
開催しました
- 23 コーピーのクイズ道場
- 24 みんなのひろば
- 27 コーピーカードと出かけよう！  
兵庫県立美術館

## コープこうべの現況(2月末現在)

組合員数	173万6266人
出資金	366億2324万円
1人当たりの出資額	2万1093円
宅配訪問軒数	49万426軒

マイバッグ持参率(2月度) **90.6%**

コープこうべ ホームページ

Facebookでいいね！してね

※コープこうべは組合員の出資金で運営しています。  
ご加入のうえご利用ください

※本紙の募集記事などに寄せられた個人情報  
は、それぞれの目的のみに使用させていただきます

※本紙の表示価格は、消費税込みの総額を記載しています

※使用している食器などの小物は撮影スタジオの備品  
です。お問い合わせはご遠慮ください

コープこうべへのご意見・お問い合わせは

## くらしの情報センター

コープこうべ ご意見お問い合わせ

固定・公衆電話からは

**無料 0120-44-3100**

携帯・IP電話からは

**☎ 0570-09-2100** もしくは

**☎ 06-7636-2000** (いずれも有料)

(年中無休、火～土8時半～19時、日・月8時半～18時)

※音声ガイダンスに従って該当する番号を選んでください



## 4月からコープこうべオリジナル商品 のロゴマークが新しくなりました！



コープス

コープこうべ商品

ブランド名とロゴマークをリニューアル。マークに「KOBE」の文字を入れ、コープこうべオリジナル商品だと分かりやすくしました。「CO・OP」の文字をつなぎ、「みんなの思いをつなげて」商品づくりをしていることを表現しています。



サブブランド「フードプラン」のロゴマークは「コープこうべ商品」のロゴマークと一体化。“産地と共に育むコープこうべオリジナル商品”であることが分かるようにしました。



日本生協連コープ  
商品のロゴマーク  
は変わりません。



# つながる！ コープこうべ商品

50年以上にわたって親しまれているコープこうべのオリジナル商品。時代は変わっても、組合員と共により良いものをつくり上げるという姿勢は、変わることなく受け継がれています。これからも組合員の声を大切に、くらしを見つめながら、コープ商品は次代への進化を続けていきます。

新しくなったフレンドリーバナナの  
パッケージシールをチェック

「コープこうべ商品」  
のロゴマーク。  
コープこうべ  
オリジナル商品の  
印です。  
(左ページ参照)

## おすすめポイント

安心できる理由や  
商品のおすすめの  
ポイントを紹介。

フレンドリーバナナ  
20周年を記念して  
誕生したマスコット  
キャラクター「フレ  
ンドリーくん」。バナ  
ナ売り場で迷ったら  
フレンドリーくんを  
目印に！



## 商品特徴

同じバナナでも、品種によつて食感や甘さはそれぞれ異なります。



## 産地名

フィリピン・ミンダナオ島にある、指定農園で収穫されたバナナです。



※旧パッケージを使い切ってから  
順次切り替えます

# 愛され続けて31年 フレンドリーバナナ

組合員の願いを形に…。フィリピンの指定農園とコープこうべが厚い信頼関係を築いたからこそ誕生したフレンドリーバナナ。31年たった今も、コープこうべの人気商品です。

## 海を越えても思いは同じ 安心&おいしいバナナ

「子どもに安心してバナナを食べさせたい」という組合員の声をきっかけに、トライスター社とコープこうべが共同でプロジェクトを開始。1993年にフレンドリーバナナが誕生しました。

ビスカイヤ農園では有機質肥料やミミズを使って土づくりを行うなど、できるだけ農薬を使わずに栽培を続けています。



バナナにかぶせる虫よけの袋は農薬を含まないものを使用(一般的には防虫剤を含む)。有機質肥料は鶏糞や泥炭、もみガラ灰などを独自に配合しています。また、除草剤を使用せず手作業で雑草を除去。虫よけのために除虫菊を植えています。

## バナナは神戸で追熟! 甘くなって組合員の元へ

日本では害虫の上陸を防ぐため、熟したバナナの輸入が植物防疫法で禁止されています。そのため青いうちに収穫し、日本に運んでから<sup>むら</sup>追熟させる工程が必要です。また、防カビ剤などが使用されていないかを定期的に検査しています。(追熟:温度・湿度を管理した中で一定期間貯蔵し、熟すように促すこと)

## 農園の家族も笑顔に おいしく食べて支えよう

ビスカイヤ農園の近隣には学校や集落があり、そこで従業員の子もたちは学び、暮らしています。私たちがバナナを購入することで従業員の生活の安定につながります。

「香りがよく、粘りがあり、まるやかな甘さ」が特長のフレンドリーバナナは、2014年、2021年「コープ商品総選挙」で第1位を獲得し組合員に愛され続けている商品です。ぜひ味わってください。



コープこうべの職員を歓迎する現地の子どもたち

## これまでも、これからも さらに深める「信頼」と「絆」

コープこうべでは“コロナ禍”で中断していた現地訪問を2023年に再開。2024年度も現地に行く計画を進めています。フレンドリーバナナの生産を通じて、長い年月を重ねて育んできたパートナーとの「信頼」と「絆」。これからもさらに深めながら、持続可能な食と農業をめざす取り組みとしてフレンドリーバナナの利用促進・普及拡大、そして将来につなげていきます。



取り扱いから30周年の節目となる2023年、担当の職員が現地を訪問



## バナナを使ったレシピ

Coopクッキング

検索



### バナナのラッシーアイス



ヨーグルトで作る  
簡単、爽やかデザート

エネルギー110kcal/  
食塩相当量0.1g(1人分の推定値)

#### 材料(2人分)

<b>COOP</b> フレンドリーバナナ	1本
プレーンヨーグルト	150g
はちみつ	大さじ1
<b>CO-OP</b> ブルーベリー&玄米黒酢	大さじ1/2
ミント	好みで

#### 作り方

- ① バナナはトッピング用に厚さ1cmの斜め切り(6切)にする
- ② 残りのバナナは1cm厚さの半月切りにする
- ③ ヨーグルトにはちみつを加え、なめらかになるまで混ぜ、②を加え、冷凍庫で凍らせる(約1時間)
- ④ ③を軽く混ぜ、ブルーベリー&玄米黒酢を加え、再び凍らせる(約1時間)
- ⑤ 器に盛り付け、トッピング用のバナナを添え、好みでミントを飾る

※はちみつを使用しているので、1歳未満の乳児には与えないでください

エネルギー340kcal/  
食塩相当量0g(全量の推定値)

#### 材料(2本分)

<b>COOP</b> フレンドリーバナナ	2本
<b>CO-OP</b> カカオ70%チョコレート	4個
アルミホイル	適量
アーモンドスライス	適量
ミント	好みで

#### 作り方

- ① バナナは、上半分の皮をむき、縦に切れ目を入れる
- ② チョコレートは、個包装のまま半分に割る
- ③ バナナの切れ目に、チョコレートを4かけずつ差し込む(2本作る)
- ④ アルミホイルの上③をおいて、トースターで7分~8分、チョコレートが溶けるまで焼く
- ⑤ 器にバナナを盛り、1本のバナナにアーモンドスライスを散らし、好みでミントを添える

### 焼きチョコバナナ



焼くだけで甘みアップの  
シンプルスイーツ

## バナナドーナツ

生地の中には

バナナの果肉がトロリ



エネルギー380kcal/  
食塩相当量0.5g(1人分の推定値)

## 材料(4人~6人分)

COOP KOBÉ	フレンドリーバナナ	2本
	卵	1個
	牛乳	1/2カップ
	ホットケーキミックス	200g
	揚げ油	適量

## 作り方

- ① バナナは、1.5cm~2cmの長さに切る
- ② ボウルに卵を割りほぐし、牛乳を加えて泡立て器で混ぜ、ホットケーキミックスを加え混ぜる
- ③ 油を160℃に熱し、バナナに②の生地を全体にたっぷりつけて、きつね色になるまで揚げる

## バナナのスタミナジュース

エネルギー170kcal/  
食塩相当量0.2g(1人分の推定値)

## 材料(4人分)

COOP KOBÉ	フレンドリーバナナ	2本
	プレーンヨーグルト	500g
	はちみつ	大さじ2
	練りごま(白)	大さじ1
	氷	10かけ

## 作り方

- ① バナナは適当な大きさに切る
- ② 他の材料と一緒にミキサーにかける

※はちみつを使用しているため、  
1歳未満の乳児には与えないでください



練りごまの

香ばしさがマッチ



もっと知りたい!

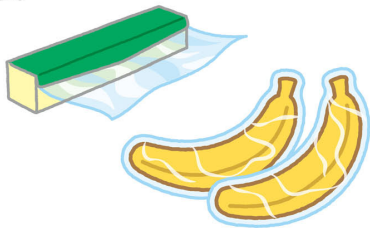
## バナナのこと

とっても身近な果物ですが、改めて保存方法や食べ頃について聞いてみました。

### Q バナナはどこで保存するのが良い?

熟れ具合にもよりますが、常温保存が基本。購入後は袋から出してバナナスタンドにつるすか、山なりになるように伏せて置きます。

さらに長持ちさせたい場合は、皮をむかずに1本ずつラップに包み、冷蔵庫で保存します(皮が黒くなることがありますが、果肉が黒ずんでいなければ問題ありません)。いずれの場合もなるべく早く食べましょう。



### Q 食べ頃はいつ?

好みによりますが、皮に黒い点「シュガースポット」が現れると適度な軟らかさと甘さになった合図です。

#### 組合員ライターのひとつ

農園とコープこうべの信頼関係があるからこそ、誕生した「フレンドリーバナナ」。長年組合員に愛され続ける理由が分かりました。(藤野 朋子)

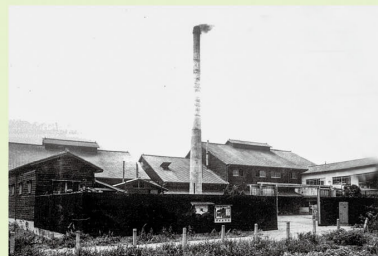
ありがとう さようなら

## 食品工場の百年<1>

六甲アイランド食品工場は2025年3月末で稼働終了します。コープこうべの前身・灘購買組合がしょうゆの醸造を始めてから約100年。これまで支えてくださった皆さんに感謝するとともに、こだわりの商品を生み出してきた工場の歴史を振り返ります。

### 1923年(大正12年) しょうゆの醸造を開始

コープこうべの前身となる神戸購買組合と灘購買組合が誕生したのは1921年のこと。そのわずか2年後、灘購買組合はしょうゆの醸造工場を開設し、翌1924年には商品として供給を始めました。それ以降、生產品目や工場場所は移り変わりましたが、「自らが望むものを自らの手でつくる」という思いは脈々と受け継がれてきました。



1937年、甲東村(現・西宮市)に拡張移転した、みそ・しょうゆの醸造工場

### 商品の情報はホームページで

食品工場で製造していた商品のうち、ご利用の多かったものについては、日本生協連との共同開発商品として、信頼できるメーカーに製造を委託します。詳しくはホームページをご覧ください。

コープこうべ商品情報

検索



製造終了予定



共同開発商品

# Information

## 春のお出かけには忘れずに コピーカードと出かけよう!

コープこうべのコピーカードまたは組合員証を提携施設の窓口で提示すると、原則として1家族につき2人まで割引料金で入場できます。

詳しくはホームページで。



市・町	提携施設名	市・町	提携施設名
吹田市	オオサカホール	姫路市	兵庫県立歴史博物館、姫路市立美術館、姫路文学館
箕面市	箕面温泉スパガーデン	豊岡市	日本・モンゴル民族博物館、豊岡劇場
池田市	逸翁(いつおう)美術館	神戸市	神戸ファッション美術館、神戸ゆかりの美術館、横尾忠則現代美術館、神戸市立森林植物園、阪神・淡路大震災記念 人と防災未来センター、兵庫県立美術館、萌黄(もえぎ)の館、神戸市立博物館、神戸海洋博物館・カワサキワールド、神戸市立相楽園、バンドー神戸青少年科学館、賀川記念館、神戸映画資料館、神戸市立須磨離宮公園、孫文記念館(移情閣)、兵庫県立兵庫津(ひょうごのつ)ミュージアム、有馬温泉 太閤の湯
豊能町	乗馬クラブ クレイン北大阪		
河内長野市	関西サイクルスポーツセンター		
伊丹市	市立伊丹ミュージアム		
宝塚市	宝塚市立手塚治虫記念館		
丹波篠山市	兵庫陶芸美術館		
三田市	兵庫県立人と自然の博物館		
淡路市	北淡震災記念公園 野島断層保存館、ニジゲンノモリ		
南あわじ市	淡路人形座、休暇村南淡路		
明石市	明石市立文化博物館		
加西市	兵庫県立フラワーセンター	山口県宇部市	ホテルTOKIWAN(トキワン)
播磨町	兵庫県立考古博物館		
加古川市	ニッケ乗馬クラブ クレイン加古川		

(2024年4月現在) ※裏表紙の「コピーカードと出かけよう!」もぜひご覧ください

## 募集 第8回「やさしさにありがとう ひょうごプロジェクト」助成団体

(公財)コープともしびボランティア振興財団のプロジェクト。地元兵庫をより良く変えるため、社会的課題を新しい手法で解決しようと取り組む団体を、賛同企業・コープこうべと共に応援します。

### 助成対象団体

兵庫県内で公益的な活動を行うNPO法人もしくはボランティアグループ、一般社団法人など

### 助成金額

1団体あたり50万円、総額500万円(いずれも上限)

締め切り | 5月22日(水)

### 問い合わせ

(公財)コープともしびボランティア振興財団

☎078-412-3930(祝日を除く月~金10時~17時)

※応募・選考方法など詳しくはホームページをご覧ください

## 募集 コープの森・<sup>しゃげごうやま</sup>社家郷山 森のかけら集め・春

と き | 5月26日(日)  
10時~12時

ところ | コープの森・<sup>はせはら</sup>社家郷山 長谷原  
(西宮市越水)

内容 | 「何かに似ている  
ストーンコンテスト」など

対象 | 小学2年生以下の子どもを含む家族

定員 | 10家族(申し込み多数の場合は抽選)

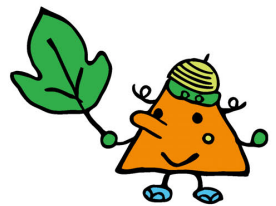
参加費 | 1人300円(3歳以下は無料)

応募方法 | 右のQRコード®から

締め切り | 4月30日(火)

問い合わせ | (有)KuseO<sup>クセマルファーム</sup>Farm(事務局:久世)

☎070-9098-2398(9時~17時)





- 参加時、体調確認・マスク着用などにご協力いただく場合があります
- やむを得ず掲載内容を変更・中止する場合があります

## 募集 ユニセフ国際理解講座 「ミャンマーの子どもたちの願い」

京都精華大学特任准教授・ナンマケーカーカインさんと近畿大学社会連携推進センター教授・安田直史さんを講師に迎え、ミャンマーの子どもたちの現状について話を聞きます。

【と き】4月28日(日)  
13時半～15時

【と ころ】東り いたみホール  
中ホール  
(阪急伊丹駅徒歩3分)

【定 員】160人(申込順)

【参加費】無料

【申し込み】

兵庫県ユニセフ協会ホームページから

【主催・問い合わせ】

兵庫県ユニセフ協会

☎078-435-1605(月～金10時～16時)

伊丹ユネスコ協会

【共 催】伊丹市



ナンマケーカーカインさん



安田直史さん



## コープの福祉講座

①～③全て教育訓練給付制度対象講座。

①介護職員初任者研修課程(通学)  
三木コース(全24回)指定番号 第24501-1号

【と き】4月11日～9月5日(木曜日20回と、5月21日～6月11日の火曜日4回。詳しくはホームページをご覧ください)10時～17時

【受講料】78,540円(テキスト代込み)

②福祉用具専門相談員指定講習会  
三木コース(全8回)指定番号 高第3222号

【と き】5月8日～6月26日(水曜日)9時～17時

【受講料】38,500円(テキスト代込み)

③介護福祉士実務者研修(通信・全10回)

スクーリング 4月コース(金曜日)6月～9月  
6月コース(火曜日)8月～11月

【受講料】介護職員初任者研修修了者97,900円(テキスト代込み)など、お持ちの資格により異なります

### と ころ・資料請求・申し込み

教育学習センター(三木市志染町青山7-1-4協同学苑内)

☎0794-87-3364(月～金9時～17時)

※無料駐車場、予約制の無料送迎バスあり

ホームページ

## 「神戸みらい学習室」 中学生の学びを無料で支援

「神戸みらい学習室」は、「子どもの学習機会を広げたい」と、自治体職員有志らが運営する無料の学習支援教室。学校の宿題から入試対策まで幅広く対応しています。大学生などがボランティアで講師を務め、コープこうべも協力。見学も受け付けていますので、気軽にお問い合わせください。

【と き】日曜日13時半～16時半

【と ころ】東灘区文化センター  
(神戸市東灘区住吉東町5-1-16)

【対 象】経済的な理由などで塾や家庭教師を利用できない中学生(3年生優先)

【申し込み】

神戸みらい学習室ホームページの「受講申込・問合せ」ページから

または☎080-3782-5467

(佐々木:月～土18時以降、日10時以降)



※できる限りホームページからお願いします

### 大学生講師も募集中!

詳しくは上記ホームページの「ボランティア募集・申込」ページをご覧ください

## 4月の刃物とぎ

堺 ■ 三木 ●

2 火 ■ 山本 ● シーア	17 水 ■ 西明石 ● 魚住
3 水 ■ 北須磨 ● シーア	18 木
4 木	19 金 ■ 安倉 ● 山手
5 金 ■ 鈴蘭台東	20 土 ■ 甲陽園 ● 山手
6 土 ■ リビング甲南	21 日 ■ 甲東園
7 日 ■ リビング甲南 ● 西宮	22 月 ■ 行基 ● 尼崎近松
8 月 ■ 青谷 ● 朝霧	23 火 ■ 武庫川 ● 大久保
9 火 ■ 北口食彩館 ● 神陵台	24 水 ■ 浜芦屋 ● 有野
10 水 ■ 北口食彩館	25 木
11 木 ● 播磨	26 金 ■ 神戸北町
12 金 ■ 仁川	27 土 ■ 神戸北町 ● 白川台
13 土 ■ 箕面中央	28 日 ■ 姫路田寺 ● 桜が丘
14 日 ■ 豊岡 ● 塚口	29 月 ■ 新光風台 ● 三田西
15 月 ■ 箕面 ● 塚口	30 火 ■ 武庫之荘
16 火 ■ 夙川 ● 三木緑が丘	

※諸事情により中止・変更する場合があります。詳しくは各店舗にお問い合わせください

## 2024年度「営業終了候補店」の設定と進め方についてのお知らせ

コープこうべでは、持続可能な店舗事業運営のためにさまざまな取り組みを行っていますが、店舗ごとに経営状況や建物・設備の老朽化などの状況を検討した結果、やむを得ず営業を終了させていただく場合があります。

2022年度までは店舗の営業終了が決定してからお知らせしていましたが、「もっと早く知らせてくれたら、私たちにもできることがあったのではないか」というご意見を多くいただきました。そこで2023年度からは「営業終了候補店」として経営状況を事前にお知らせし、より一層のご利用を呼びかけて改善に取り組んだうえで、営業継続または終了を決めています。組合員の皆さまにはご心配をおかけいたしますが、ご理解くださいますようお願いいたします。

### ■2024年度の「営業終了候補店」

コープ箕面中央、コープ長田、コープ加西

### ■進め方

- ①営業剰余率などの基準に沿って「営業終了候補店」を選定（2024年度は上記の店舗）
- ②直近6カ月以内に該当店舗を利用いただいた組合員にハガキを郵送し、店頭にはポスターを掲示
- ③お知らせ後の業績も踏まえて営業継続または終了を決定し、ポスターの掲示などでお知らせ（秋ごろ）

## 環境基金の助成団体が活動を紹介 持続可能な環境保全について考える

2月10日、「コープこうべ環境基金」の助成団体の活動紹介や交流を行う「2024コープこうべ環境基金オンライン交流会」を開催。約20人が参加しました。まずは「兵庫県立人と自然の博物館」主任研究員の橋本佳延さんが「環境保全が続くための、人と人を繋ぐしくみを考えよう」と題して講演。環境保全に関わるボランティア団体の現状と今後の課題などについて話を聞きました。

その後、2つの助成団体が活動事例を発表。17年前から継続して助成を受けている「六甲山を活用する会」は、六甲山の素朴な自然環境の保全と活用について紹介しました。神戸大学大学院人間発達環境学研究科の佐賀達矢さんは「神戸に住むスズメバチの食べる餌の研究」から見える地域環境について報告。環境保全活動を次世代へつなぐ難しさと大切さを改めて感じる時間となりました。

## 「コープこうべ虹の賞」 表彰式・交流会で喜びの声

1月31日、「第32回コープこうべ虹の賞」の表彰式・交流会をコープこうべ住吉事務所（神戸市東灘区）で開催しました。受賞者は、福祉や子育て、防災、環境、多文化共生など、多様な分野で地域づくりに貢献する団体や個人。功労賞（6団体）、奨励賞（1個人、8団体）の代表者に馬場一郎理事長から表彰状が授与されました。続いて、受賞者が活動をするうえで大切にしていることや、抱負、やりがいなどについてスピーチ。「受賞が励みになった」など、喜びの声が多く聞かれました。

その後、役員や職員も加わり、総勢70人で交流会がスタート。あちこちに語らう人の輪ができ、新たな縁が生まれていました。



晴れやかな表情を見せる受賞者の皆さん

## 「生きる」ために何をすべきか 子どもたちの命と向き合う上映会

1月21日、「平和のキャンパ」の助成を受けて、映画『「生きる」大川小学校 津波裁判を闘った人たち』の上映会を西宮市大学交流センターで開催。上映は2回行われ、延べ93人が参加しました。

2011年、宮城県石巻市の大川小学校では、東日本大震災による津波にのまれて74人の児童が亡くなりました。「あの日、何があったのか」。真実を知りたい児童の親たちは、石巻市と宮城県に国家賠償請求訴訟を提起。今回上映されたのは、この親たちを震災直後から約10年間撮り続けた映像を映画化したものです。上映の間には「虹っ子平和スタディーツアーin福島」に参加した高校生からの報告も。参加者からは「日頃から震災に備えたいです」などの声が聞かれました。



津波を逃れて児童が助かった事例を紹介する高校生



## 元気いっぱい走る 子どもたちに熱い声援

2月4日、神戸総合運動公園補助競技場で「第33回 コープこうべ・S&B杯ちびっこ健康マラソン大会」が開催されました。前日には雨が降りましたが、当日は時折日差しが見える空模様。家族やスタッフが見守る中、763人の小学生が駆け抜けました。

準備体操後に1学年ずつ、男女別にスタート。競技場のトラックを経て神戸総合運動公園内を走り、競技場に戻って来るコースで、1・2年生は1.5km、3・4年生は2km、5・6年生は3kmを走りました。沿道から聞こえる家族や友達からの声援に応えようとスピードを上げる姿も。3年生の妹と一緒に参加した4年生の女子は「途中、しんどくなったけど最後まで走れて良かった。来年もまた参加したい」と笑顔で話していました。



3年生男子が  
元気にスタート



沿道の声援を  
受けて力走する  
1年生

## コープこうべ アプリを 使ってみよう

### 1 まずはアプリを ダウンロード!



便利でお得、いろいろ楽しいコープこうべアプリ。使い方と役立つ機能を4回シリーズで紹介します。

### アプリで何ができるの?

#### ① 買い物

宅配の注文や店舗でのコピーカードの提示をアプリで便利に

#### ② 確認

ポイントや電子マネーの残高、宅配の注文履歴などをアプリで確認

#### ③ つながる

コメントの投稿やイベントの検索も気軽に



### パスワードを忘れても安心!

「ログインIDの認証」ページから簡単に再設定できます



### ● ダウンロードの方法 ※こちらでもご案内しています →



#### iPhone のスマートフォンをお使いの方

1 App Store をタップ

2 虫めがねマークの検索 をタップ

3 コープこうべアプリ と入力して検索 をタップ

4 ダウンロードマーク をタップ  
 開く をタップ

#### Android のスマートフォンをお使いの方

1 Play ストア をタップ

2 コープこうべアプリ と入力して検索

3 インストール をタップ

開く をタップ

次へ をタップ  
アプリが使えるようになります!

### ● ダウンロードができれば利用登録を!

#### ご利用登録はこちら

をタップして画面の案内に従い登録してください。  
ログインIDはメールアドレスでも携帯電話番号でもOK!



#### 利用登録済みの方へ

#### ログイン画面へ

をタップしてログインすればOK





職員がおすすめ!



# コープ商品CMコンテスト を開催しました



ボクが紹介するよ〜

## 職員がコープ商品のCMを制作

2024年4月、コープこうべのオリジナルブランドは、ブランド名とロゴマークをリニューアル。「コープス」から「コープこうべ商品」に変わりました。これを機にコープ商品への思いをさらに高めようと、職員対象の「コープ商品CMコンテスト」を開催。ポスター部門56作品、動画部門29作品が集まり、職員の事前投票と2月26日に行われた投票イベントで受賞作品が決まりました。今後もさまざまな場面で、コープ商品の魅力を組合員の皆さんに伝えていきます。



どれに投票しようか悩むな〜



商品の特長や作品に込めた思いを熱弁する職員たち



グランプリおめでとう!



オンラインで参加した川俣寧音さん



作品のテーマになったコープ商品を試食したよ



投票イベントに参加した皆さん



ポスター部門



準グランプリ

第3位

グランプリ



サクほろ、優しい口どけ。

びよち サブレ

国産小麦100%使用

Coop's は COOP KOBÉ にブランドリニューアル!  
[コープス] [コープこうべ専属]

やまざき りん か  
コープデイズ神戸北町 **山崎 凜泉**さん  
「びよちサブレ」

普段からおやつによく食べています。たくさんの方に食べてもらいたくて、この商品を選びました。写真を使うのではなく、手描きにしたことで、優しい味と、かわいいひよこの温かい雰囲気が表現できました。



いちのせしよた  
コープ蛭池 **一ノ瀬 翔太**さん  
「大いけす育ちぶり」



コープデイズ芦屋  
おぜき ひろふみ  
**尾関 博史**さんチーム  
「大いけす育ちぶり」

審査員特別賞



協同購入センター姫路東  
しまざき ゆうすけ  
**島崎 勇丞**さん  
「フレンドリーバナナ」



コープ長田  
ふじわら かおり  
**藤原 香里**さんチーム  
「あじの南蛮漬」



コープ甲南  
ながい みき  
**永井 美紀**さん  
「厚切りしっとりバウムクーヘン」

動画部門



グランプリ

かわまた ね ね  
2024年度新入職員 **川俣 寧音**さん  
「1食分の野菜ちゃんぽん風ヌードル」

受賞作品は右のQRコード®から見てね!



商品名を見た時から、心奪われてしまいました。いろんな方々にこの商品の良さが伝わるよう、字幕も音声も入れることにこだわりました。

準グランプリ

おの たくろう  
協同購入センター北神戸 **小野 琢郎**さんチーム  
「健康熟成鶏」

第3位

ふくだ やすひろ  
● 人事部人材開発 **福田 靖弘**さん  
「いりこ風味 味わいだしパック」

ひろ た まさと  
● コープ高砂 **廣田 将人**さんチーム  
「めっちゃ長いトイレトペーパー」

審査員特別賞

かね こ ふみや  
● 協同購入センター宝塚 **金子 文弥**さん  
「厚切りしっとりバウムクーヘン」

こたに よしあみ  
● 協同購入センター尼崎 **小谷 佳史**さん  
「麺きわざるそば」

組合員ライターのこと

応募した職員は、新人からベテランまで幅広く、どの作品もセンスの良さと商品への愛情があふれていました。(高野 充子)









# みんなのひろば

みなさんからの  
お便りを  
コープちゃん  
一家が紹介!

今月のテーマ

## ウキウキ

うれしくて心が弾み、楽しみにしていること。  
小さなものから大きなものまで、人それぞれのように――



コーちゃん

プーちゃん

### 個展に向けて奔走中

介護、退職、入院、手術、母の死と、数年にわたり大変な毎日でしたが、若いころから憧れていたとあるギャラリーで個展を開くことに。40数年間、描きためてきた絵に更に描き加えたり、お金やいろいろな準備をしたりと大変です。しかし一生に一度の退職記念と思い、ウキウキしています。

(川西市・まさぼうず・67歳)



すてきだわ! 作品の一つひとつに人生が映し出されるようね

### 犬のおまわりさん?

加古川市が犬の散歩を兼ねて地域を見守る「わんわんパトロール」を募集していて、我が家も隊員になりました。愛犬は黄色いバンダナを首に巻き、毎日ウキウキとパトロールしています。地域のお役に立てるのはうれしいことです。

(加古川市・野菊・69歳)



かっこいい〜! ワンちゃんのパトロール姿、見てみたいなあ

### 事実は小説より…

27歳になった息子に、お父さんが実の父親ではないこと、弟は異父兄弟だということを伝えました。事実を知った息子は実の父親に会いたいと所在を調べて連絡をし、この度3人で会うことになりました。25年ぶりの再会に今からウキウキドキドキです。

(高砂市・さゆり・51歳)



満を持しての再会。家族の形は、実に千差万別ですね

### “ウキ沈み”大歓迎

おっとり型の長男と近所に住む行動派の次男が釣りに出かけたときのこと。長男がおしゃべりに夢中になっていると、次男が「お兄ちゃん! ウキウキ、ウキヤ!」。海面のウキが沈み釣り竿に大きな引きがあり、兄弟2人がかりで53cmの黒鯛をゲット。長男はウキウキで帰ってきました。

(神戸市北区・さくら餅・77歳)



兄弟で釣り上げた大物の黒鯛は、また格別な味じゃ

### 楽しみも大きく膨らんで

“妊活”して授かった赤ちゃんを4月に出産します。8カ月に入ってから、外から見ても分かるぐらい元気にお腹の中で動いています。初めての出産、子育ては不安もありますが、赤ちゃんが動くたびにやっぱりウキウキ! 元気に生まれてきてね。

(明石市・みかん・36歳)



赤ちゃん大好き! 生まれたら会いに行きたいなあ〜

### おしゃれ心は永遠に

「この服着てもおかしくないかえ」と弾んだ声。もうすぐ100歳になる母が、デイサービスに着ていく服を選んでいました。いくつになってもおしゃれでいたいのだなあ、これも長生きのひけつなのかなと思いました。

(豊岡市・ブロッコリー・74歳)



日頃から身だしなみを大切にしているマダム。私の憧れだわ〜

## 投稿募集 みんなのひろば

- 今月のテーマ: 「アタフタ」  
慌ててしまって大失敗、寝坊して大遅刻など、あなたのアタフタしたエピソードを教えてください

## Present!

掲載分には  
コープ商品券1,000円分  
をさしあげます

4月29日(月・祝) 必着 ※原文は短くする場合があります

あて先は  
P.26へ





## 受け継いでほしいけれど

難病のパーキンソン病になって10年。その割に元気で杖をつけて歩けるけれど、趣味の能面彫刻はできなくなりました。ノミヤ刀、彩色用の絵の具やハケなど、たんに眠る彼らがいとおいしい。誰かに使ってほしいと周りに聞いてみるも色良い返事がなく…。どなたか日本の文化を継承してくださいませんか。

(神戸市北区・よしこちゃん・69歳)



幽玄な美しさがある「能面」。道具が再び使われる日が来ますように

## 余計な一言!?

中学生の姉が思春期&反抗期を迎え、一緒に遊んでくれなくなったのが悲しい小学生の弟。「更年期だから仕方ないよね」と姉に向かって言ったところ、つかみ合いのケンカになってしまいました。

(吹田市・ぼんぼん・47歳)



その意味を知ってか知らずか…。はたから見ると、ほほえましい光景よ(笑)

## 視界も心もスッキリ

がんけん かすい  
眼瞼下垂で10年ほど悩んでいましたが、思い切って手術をしました。帰りにタクシーに乗ると、「よくお父さんを乗せましたよ」と運転手さん。ですが詳しく話を聞くと、父ではなく夫のことでした。夫の娘に間違えられたのです。やった～(笑)

(赤穂市・ゆころひー・56歳)



あら、うらやましい。目がパッチリして、若返ったんでしょうね

## ドッキリしたわ～

娘が高校生のころ。娘のスマホでは、私からの着信名が「重荷」になっていました。なんで?と思ったら、韓国語でお母さんは「オモニ」、その私が韓国好きだから…との理由。叱るより笑ってしまいました。韓国ドラマを見るたびに思い出します。

(宝塚市・えるちゃん・57歳)



なかなか反応に困るダジャレねえ(笑)今はどんな着信名なのかしら

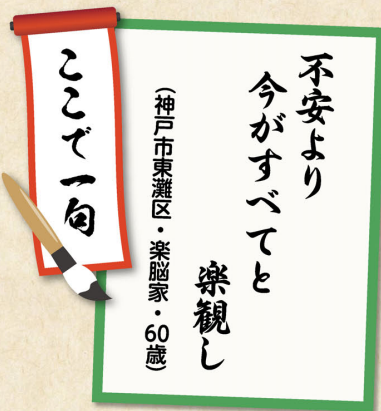
## そこは戦地か、楽園か

図書館で本を探していたときのこと。結婚のハウツー本が、隣の戦記物の本棚にはみ出て並んでいました。思わず笑ってしまいました。

(加古郡播磨町・アバターもエクボ・63歳)



争いの果てに傷だらけ…!? 平和な生活が一番だよ



「行く末を心配するとキリがないので」とのこと。納得じゃ





私も一言

## 変わってよかった

1月号の「シルバーヘアにしたいけれど勇気が出ない」というお話。私は昨年、シルバーヘアに挑戦しました。私も人の目を気にしていましたが、知らない方に「ステキですね～」と言われ、ちょっと自信ができましたよ。

(箕面市・オリブおばさん・76歳)



おしゃれなシルバーヘアの人、増えているわよね



私も一言

## 楽しみは続く

2月号「音楽を生きがいに」のお便りに元気をもらいました。89歳での演奏会！すてきですね。私もパッチワークを始めて30年、一時はもうできないと悲しくなっていました。毎日チクチク、手と頭を使って楽しんでいます。100歳まで針と糸を友達に♡

(たつの市・えいこ・66歳)



ワシも愛する盆栽と一緒に年を重ねていきたいもんじゃ

お気に入り♡

### CO-OP ブルーベリー

毎朝ヨーグルトに2粒入れて食べています。その後、他の商品を買いましたが粒がそろっておらず、おいしくて粒ぞろいのコープ商品に戻りました。今も欠かさず食べています。



(姫路市・ひめじのけん・40歳)



大粒で甘みが強い品種なんだって

お気に入り♡

### CO-OP ビーフカレー 180g

外食をあまりしない我が家では、「CO・OPレンジでサクッとロースとんかつ」と合わせてカツカレーにするのがお気に入りです。値段以上のおいしさなので、いつもストックしています。



(明石市・れいのりママ・56歳)



カツカレー最高～！ボクも大好き

## 投稿募集

# みんなのひろば

身近にあった面白いネタやあなたの体験談を大募集

- 「今月のテーマ」[アタフタ]
- 「自由投稿」ふと思ったこと、気になること…。喜怒哀楽、自由にどうぞ！
- 「お気に入りコープ商品(ジャンルは問いません)」理由も教えてください
- 「私も一言」お便りへの感想など
- 「ここで一句」五・七・五の川柳にホンネを込めて

※投稿はいずれのテーマでもOK。ハガキ・FAXの場合は、〒住所、名前、ペンネーム、年齢、連絡先(電話番号・FAX番号・Eメールアドレスのいずれか)を記入してご応募ください

詳しくはP.24

■あて先 〒658-8555

コープこうべ「きょうどう」ひろば係  
(郵便番号と宛名のみ届きます)  
FAX: 078-856-1239

Eメールの場合は、コープこうべ公式ホームページ「メディア情報 & 刊行物」のページから、専用の応募フォームでご応募ください。



きょうどう 応募 検索

Present!

掲載分には  
コープ商品券1,000円分をさしあげます

4月29日(月・祝)必着 ※原文は短くする場合があります



コピーカード  
と出かけよう!

安藤建築も展覧会も見どころ満載!

神戸市  
中央区

# 兵庫県立美術館



阪神・淡路大震災からの「文化の復興」のシンボルとして、2002年に開館した美術館。世界的な建築家・安藤忠雄氏設計の建物は西日本最大級。円形テラスや大ひさしなど、建物自体の見どころがたくさんあります。2019年にオープンした「Ando Gallery」(入場無料)は、安藤氏の原点となった住宅作品から近年の海外プロジェクトまで、幅広い活動を紹介。「海のデッキ」にある安藤氏寄贈のオブジェ『青りんご』からは、「未熟で酸っぱくても明日への希望に満ち溢れていた」という信条がうかがえ勇気をもらえます。年3回開催する「コレクション展」のうち少なくとも1回は、触って作品を鑑賞できる展覧会を企画しています。



「海のデッキ」にあるオブジェ『青りんご』

- 住 所 神戸市中央区脇浜海岸通1-1-1
- 電話番号 078-262-1011
- 開館時間 10時～18時(最終入場17時半)
- 休 館 日 月曜日(祝休日の場合は翌日) 年末年始

コピーカードまたは組合員証でお得  
**特別展・コレクション展を  
団体割引料金に**  
※1家族につき2人まで ※高校生以下無料



コピーカードまたは  
コープこうべの組合員証の  
ご提示で、人気施設に  
割引料金で入場いただけます。  
※他の割引は併用できません



コピーカードと出かけよう Q 検索